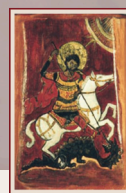




ordine degli architetti,
pianificatori,
paesaggisti e
conservatori della
provincia di piacenza



**CALCHÈRA
SAN GIORGIO**



Scuola d'Arte Muraria

MATERIA AMICA

**CORSO TECNICO SULL'UTILIZZO DEI MATERIALI STORICI NATURALI
E FINITURE PREGIATE A CALCE BIO-COMPATIBILI ED ECO-SOSTENIBILI
PER IL RESTAURO ED IL BENESSERE ABITATIVO**



Venerdì 29 Maggio



Maso Calchèra San Giorgio
Contrada Martincelli
Grigno Valsugana (Trento)

PROGRAMMA:

Ore 10:00

Ritrovo presso il Maso Scuola Calchèra San Giorgio

- **Saluto di benvenuto, presentazione della sede tecnico-culturale ed esposizione**
- **La Calce: Avveniristica materia antica.** Un viaggio attraverso l'evoluzione di questo materiale naturale, dalle sue origini fino alle moderne applicazioni nel restauro e nell'edilizia sostenibile
- **Caratteristiche e vantaggi degli intonaci e finiture di Calce Pozzolonica Pantheon,** con focus su traspirabilità, resistenza agli agenti atmosferici e benefici per la salubrità degli ambienti interni.
- **Preparazione dei fondi, sistemi e cicli d'intervento,** approfondendo tecniche tradizionali e innovative per garantire un'applicazione ottimale e durevole nel tempo.
- **Innovazione sostenibile:** circular economy, lo scarto diventa risorsa.

Eventuali chiarimenti e approfondimento sugli argomenti trattati.

Ore 13:00

Pausa conviviale, occasione di confronto e condivisione.

Ore 14:00

Le finiture della collezione VentiVenti: presentazione dettagliata delle diverse soluzioni estetiche e funzionali disponibili con applicazione pratica dimostrativa.

Ore 16:00

Visita della struttura produttiva e laboratorio in zona Industriale, Grigno Valsugana (TN).

Ore 17:00

Chiusura incontro e saluti.



Relatori:
Francesca Zannin (Arch.)
Gianni Nerobutto (direttore tecnico)
Marco Scalet (responsabile tecnico)

Applicazione:
Diego Toigo